

社團法人中華民國全國創新創業總會 函

地址：台北市中正區和平西路一段150號12樓

聯絡人：翁至鉉

電話：(02)2332-8558 分機370

傳真：(02)2337-5152

電子郵件：370@careernet.org.tw

受文者：東海大學

發文日期：中華民國115年6月4日

發文字號：新創投字第1150000977號

速別：速件

密等及解密條件或保密期限：

附件：產學聯合徵案與媒合說明會 議程表與報名連結 (0000977_附件產學聯合徵案與媒合說明會議程表與報名連結.docx)

主旨：敬邀參加產學聯合徵案與媒合線上說明會

說明：

- 一、本會調查彙整半導體聯盟、汽車零組件聯盟、數位產業聯盟及大健康產業聯盟等逾30家企業具產學合作意願，潛在合作金額粗估達新台幣1,250萬元至2,130萬元，後續預計於115年8月依企業需求辦理媒合洽談。
- 二、本次徵案企業涵蓋半導體、汽車零組件、數位及大健康產業，釋出共同研發、技術服務、學生專題、實習培育、人才延攬及政府計畫合作機會，並提供實作場域、設備資源、產業數據及驗證環境，將優先安排具合作潛力教師團隊與企業媒合洽談。
- 三、旨揭會議訂於本年7月9日（星期四）下午1時至4時採線上方式辦理，說明企業需求內容，後續教授團隊參與方式及媒合流程。
- 四、敬請貴校產學合作處、研究發展處、產學營運中心或相關

東海大學



1150007436 115706705



單位派員參加，並協助轉知校內具技術研發、產學合作、
人才培育及政府計畫執行經驗之教師團隊踴躍報名參與，
報名成功後提供線上會議連結。

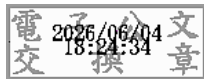
五、檢附聯合徵案說明會議程及報名連結，敬請於6月25日前
(含)完成報名，以利寄送會議連結及相關資訊(如附件)。

六、敬請貴校產學合作相關單位協助盤點校內可技術移轉之專
利、技術原型、產品原型及其應用領域說明，並於6月25日
前(含)提供資料至承辦人信箱370@careernet.org.tw，或
逕電洽承辦，俾利本會優先規劃本年8月媒合時程、企業需
求對接及會議安排事宜；先提供技術清單者，將優先取得
企業媒合與合作機會。

正本：國立政治大學、國立清華大學、國立臺灣大學、國立臺灣師範大學、國立成功大
學、國立中興大學、國立陽明交通大學、國立中央大學、國立中山大學、國立臺
灣海洋大學、國立中正大學、國立高雄師範大學、國立彰化師範大學、國立臺北
大學、國立嘉義大學、國立高雄大學、國立東華大學、國立暨南國際大學、國立
臺灣科技大學、國立雲林科技大學、國立屏東科技大學、國立臺北科技大學、國
立臺北藝術大學、國立臺灣藝術大學、國立臺東大學、國立宜蘭大學、國立聯合
大學、國立虎尾科技大學、國立臺南藝術大學、國立臺南大學、國立臺北教育大
學、國立臺中教育大學、國立澎湖科技大學、國立勤益科技大學、國立體育大
學、國立臺北護理健康大學、國立高雄餐旅大學、國立金門大學、國立臺灣體育
運動大學、國立臺中科技大學、國立臺北商業大學、國立屏東大學、國立高雄科
技大學、國立臺灣戲曲學院、國立臺南護理專科學校、國立臺東專科學校、國立
空中大學、東海大學、輔仁大學學校財團法人輔仁大學、東吳大學、中原大學、
淡江大學學校財團法人淡江大學、中國文化大學、逢甲大學、靜宜大學、長庚大
學、元智大學、中華大學學校財團法人中華大學、大葉大學、華梵學校財團法人
華梵大學、義守大學、世新大學、銘傳大學、實踐大學、朝陽科技大學、高雄醫
學大學、南華大學、真理大學、大同大學、南臺學校財團法人南臺科技大學、崑
山科技大學、嘉藥學校財團法人嘉南藥理大學、樹德科技大學、慈濟學校財團法
人慈濟大學、臺北醫學大學、中山醫學大學、龍華科技大學、輔英科技大學、明
新學校財團法人明新科技大學、長榮大學、弘光科技大學、中國醫藥大學、健行
學校財團法人健行科技大學、正修學校財團法人正修科技大學、萬能學校財團法
人萬能科技大學、玄奘大學、建國科技大學、明志科技大學、台鋼學校財團法人
台鋼科技大學、大仁科技大學、聖約翰科技大學、嶺東科技大學、中國科技大
學、中臺科技大學、亞洲大學、開南大學、佛光大學、台南家專學校財團法人台
南應用科技大學、中信金學校財團法人中信科技大學、光宇學校財團法人元培醫
事科技大學、景文科技大學、中華醫事科技大學、東南科技大學、德明財經科技
大學、南開科技大學、中華學校財團法人中華科技大學、僑光科技大學、廣亞學

校財團法人育達科技大學、美和學校財團法人美和科技大學、吳鳳科技大學、修平學校財團法人修平科技大學、長庚學校財團法人長庚科技大學、城市學校財團法人臺北城市科技大學、大華學校財團法人敏實科技大學、醒吾學校財團法人醒吾科技大學、文藻學校財團法人文藻外語大學、致理學校財團法人致理科技大學、康寧學校財團法人康寧大學、宏國學校財團法人宏國德霖科技大學、崇右學校財團法人崇右影藝科技大學、台北海洋學校財團法人台北海洋科技大學、亞東學校財團法人亞東科技大學、馬偕學校財團法人馬偕醫學大學、中信學校財團法人中信金融管理學院、南亞科技學校財團法人南亞技術學院、黎明技術學院、德育學校財團法人德育護理健康學院、法鼓學校財團法人法鼓文理學院、馬偕學校財團法人馬偕醫護管理專科學校、仁德醫護管理專科學校、樹人醫護管理專科學校、慈惠醫護管理專科學校、耕莘健康管理專科學校、敏惠醫護管理專科學校、育英醫護管理專科學校、聖母醫護管理專科學校、新生學校財團法人新生醫護管理專科學校、崇仁醫護管理專科學校、學校財團法人中華浸信會基督教台灣浸會神學院、臺北基督學院、台神學校財團法人台灣神學研究學院、一貫道崇德學院、台灣基督長老教會南神神學院、基督教華神學校財團法人中華福音神學研究學院、唯心聖教學院、福智學校財團法人福智佛教學院、臺北市立大學、高雄市立空中大學

副本：



總會長邱銘乾