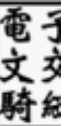


財團法人二二八事件紀念基金會 函

地址：100052臺北市中正區南海路54號
承辦人：林鈺凱
電話：02-23326228分機205
電子信箱：kai@228.org.tw

受文者：東海大學

發文日期：中華民國115年4月28日
發文字號：(115)228貳字第1150250080號
速別：普通件
密等及解密條件或保密期限：
附件：如說明三 (0250080A00_ATTCH4.pdf、0250080A00_ATTCH8.pdf、
0250080A00_ATTCH5.png)



主旨：檢送本會115年度「二二八事件教材著作及調查考證補助辦法」及宣傳海報，敬請貴單位惠予協助公告刊登，請查照。

說明：

- 一、本會係依據二二八事件處理及賠償條例成立之基金會，處理二二八事件賠償、落實歷史教育推廣及使國人瞭解真相等相關事宜，旨揭補助辦法為本會辦理真相調查、教育推廣之重要工作項目。
- 二、依旨揭補助辦法獎勵從事有助瞭解二二八事件真相、撫平歷史傷痛，以及促進族群和諧與臺灣社會和平之教材、著作及調查考證等範圍所完成的作品（包含：1. 博、碩士論文；2. 學術研究報告；3. 圖書、有聲及影像出版品；4. 二二八事件相關教學教材之推廣；5. 音樂、美術、舞蹈、攝影、戲劇、建築之創作或展演）應於每年7月31日前向本會提出申請，經審核通過，將酌以補助，每件作品上限為新臺幣15萬元整。



東海大學



三、檢附「二二八事件教材著作及調查考證補助辦法」、注意事項及宣傳海報檔（如附件，或詳見本會網站

<https://www.228.org.tw/educationpromo>），敬請貴單位惠予公告刊登，承蒙協助，特此申致謝忱。

正本：原住民族委員會、客家委員會、國家教育研究院、國家圖書館、國立教育廣播電臺、國立公共資訊圖書館、國立臺灣圖書館、國立臺灣藝術教育館、文化部文化資產局、文化部影視及流行音樂產業局、國立中正紀念堂管理處、國立歷史博物館、國立臺灣美術館、國立臺灣工藝研究發展中心、國立臺灣博物館、國立臺灣史前文化博物館、國家人權博物館、國立臺灣歷史博物館、國立臺灣文學館、國家表演藝術中心、文化內容策進院、國家電影及視聽文化中心、國家鐵道博物館籌備處、國家漫畫博物館籌備處、臺南中西區圖書館暨二二八紀念館、立法院國會圖書館、國史館、國史館臺灣文獻館、國家發展委員會檔案管理局、臺北市府文化局臺北二二八紀念館、中央研究院人文社會科學聯合圖書館、中央研究院臺灣史研究所、中央研究院近代史研究所、國立國父紀念館、高雄市立歷史博物館、臺南市立圖書館、高雄市立圖書館、屏東縣政府文化處屏東縣立圖書館、臺北市立圖書館、新北市立圖書館、桃園市立圖書館、臺中市立圖書館、花蓮縣花蓮市立圖書館、宜蘭縣政府文化局宜蘭縣公共圖書館、基隆市文化局基隆市公共圖書館、新竹市政府新竹市圖書館、雲林縣政府文化觀光處圖書館、新竹縣政府文化局圖書館、苗栗縣政府教育處苗栗縣立圖書館、嘉義市政府文化局嘉義市圖書館、嘉義縣政府教育處嘉義縣立圖書館、彰化縣和美鎮立圖書館、金門縣文化局金門縣公共圖書館、彰化縣文化局彰化縣立圖書館、南投縣政府文化局公共圖書館、臺中市政府文化局臺中文學館、基隆市文化局、新竹縣政府文化局、新竹市文化局、臺北市府文化局、新北市政府文化局、桃園市政府文化局、苗栗縣政府文化觀光局、臺中市政府文化局、彰化縣文化局、南投縣政府文化局、雲林縣政府文化觀光處、嘉義縣文化觀光局、嘉義市政府文化局、臺南市政府文化局、高雄市政府文化局、屏東縣政府文化處、臺東縣政府文化處、花蓮縣文化局、宜蘭縣政府文化局、金門縣文化局、連江縣政府文化處、澎湖縣政府文化局、臺北市府教育局、新北市政府教育局、桃園市政府教育局、新竹市政府教育處、新竹縣政府教育局、苗栗縣政府教育處、臺中市政府教育局、南投縣政府教育處、彰化縣政府教育處、雲林縣政府教育處、嘉義市政府教育處、嘉義縣政府教育處、臺南市政府教育局、高雄市政府教育局、屏東縣政府教育處、宜蘭縣政府教育處、花蓮縣政府教育處、基隆市政府教育處、臺東縣政府教育處、連江縣政府教育處、金門縣政府教育處、澎湖縣政府教育處、國立政治大學、國立清華大學、國立臺灣大學、國立臺灣師範大學、國立陽明交通大學、國立中央大學、國立臺灣海洋大學、國立臺北大學、國立臺灣科技大學、國立臺北科技大學、國立臺北藝術大學、國立臺灣藝術大學、國立聯合大學、國立臺北教育大學、國立臺北商業大學、臺北市立大學、國立臺灣戲曲學院、國立空中大學、輔仁大學學校財團法人輔仁大學、東吳大學、中原大學、淡江大學學校財團法人淡江大學、中國文化大學、長庚大學、元智大學、世新大學、銘傳大學、實踐大學、真理大學、大同大學、臺北醫學大學、中國科技大學、崇右學校財團法人崇右影藝科技大學、明新學校財團法人明新科技大學、馬偕學校財團法人馬偕醫學院、國立中興大學、國立彰化師範大學、國立暨南國際大學、國立雲林科技大學、國立虎尾科技大學、國立臺中教育大學、國立勤益科技大學、國立臺中科技



裝



訂

線



大學、東海大學、逢甲大學、靜宜大學、大葉大學、朝陽科技大學、中山醫學大學、中國醫藥大學、國立成功大學、國立中山大學、國立中正大學、國立高雄師範大學、國立嘉義大學、國立高雄大學、國立屏東科技大學、國立臺南藝術大學、國立臺南大學、國立屏東大學、國立高雄科技大學、義守大學、高雄醫學大學、長榮大學、文藻學校財團法人文藻外語大學、台灣基督長老教會南神神學院、高雄市立空中大學、國立東華大學、國立臺東大學、國立宜蘭大學、國立臺東專科學校、慈濟學校財團法人慈濟大學、佛光大學、國立澎湖科技大學、國立金門大學、國立華僑高級中等學校、新北市私立淡江高級中學、康橋學校財團法人新北市康橋高級中學、金陵學校財團法人新北市金陵女子高級中學、天主教聖心學校財團法人新北市聖心女子高級中學、新北市立泰山高級中學、新北市立新店高級中學、新北市立中和高級中學、新北市立新莊高級中學、新北市立新北高級中學、新北市立林口高級中學、新北市立瑞芳高級工業職業學校、新北市立海山高級中學、新北市立三重高級中學、新北市立永平高級中學、新北市立樹林高級中學、新北市立明德高級中學、新北市立秀峰高級中學、新北市立金山高級中學、新北市立雙溪高級中學、新北市立石碇高級中學、新北市立丹鳳高級中學、新北市立北大高級中學、國立蘭陽女子高級中學、國立宜蘭高級中學、國立羅東高級中學、國立宜蘭高級商業職業學校、國立羅東高級商業職業學校、國立羅東高級工業職業學校、宜蘭縣私立慧燈高級中學、中道學校財團法人宜蘭縣中道高級中學、宜蘭縣立南澳高級中學、天主教振聲學校財團法人桃園市振聲高級中等學校、桃園市立龍潭高級中等學校、桃園市立桃園高級中等學校、桃園市立武陵高級中等學校、桃園市立楊梅高級中等學校、桃園市立陽明高級中等學校、桃園市立內壢高級中等學校、桃園市立南崁高級中等學校、桃園市立大溪高級中等學校、桃園市立平鎮高級中等學校、桃園市立大園國際高級中等學校、國立竹東高級中學、國立關西高級中學、國立竹北高級中學、新竹縣立六家高級中學、新竹縣立湖口高級中學、國立苗栗高級中學、國立竹南高級中學、國立卓蘭高級中等學校、國立苑裡高級中學、苗栗縣立三義高級中學、苗栗縣立苑裡高級中學、苗栗縣立大同高級中學、臺中市明台高級中學、臺中市立大甲高級中等學校、臺中市立清水高級中等學校、臺中市立豐原高級中等學校、臺中市立大里高級中學、臺中市立新社高級中學、臺中市立長億高級中學、臺中市立中港高級中學、國立彰化女子高級中學、國立員林高級中學、國立彰化高級中學、國立鹿港高級中學、國立溪湖高級中學、國立彰化師範大學附屬高級工業職業學校、國立秀水高級工業職業學校、國立彰化高級商業職業學校、彰化縣私立精誠高級中學、彰化縣立彰化藝術高級中學、彰化縣立和美高級中學、彰化縣立二林高級中學、彰化縣立成功高級中學、國立南投高級中學、國立中興高中、國立竹山高級中學、國立埔里高級工業職業學校、國立南投高級商業職業學校、南投縣立旭光高級中學、國立斗六高級中學、國立北港高級中學、國立虎尾高級中學、國立虎尾高級農工職業學校、國立斗六高級家事商業職業學校、雲林縣立蔦松藝術高級中等學校、雲林縣立斗南高級中學、雲林縣立麥寮高級中學、國立東石高級中學、國立新港藝術高級中學、嘉義縣立竹崎高級中學、嘉義縣立永慶高級中學、國立新豐高級中學、國立北門高級中學、國立新營高級中學、國立後壁高級中學、國立善化高級中學、國立新化高級中學、臺南市立大灣高級中學、臺南市立永仁高級中學、國立鳳山高級中學、國立岡山高級中學、國立旗美高級中學、國立鳳新高級中學、高雄市立路竹高級中學、國立屏東女子高級中學、國立屏東高級中學、國立潮州高級中學、國立屏北高級中學、國立恆春高級工商職業學校、屏東縣立枋寮高級中學、屏東縣立東港高級中學、屏東縣立來義高級中學、國立臺東女子高級中學、國立臺東高級中學、國立花蓮女子高級中學、國立花蓮高級中學、國立玉里高級中學、國立花蓮高級農業職業學校、國立花蓮高級工業職業學校、國立

千
文
庫

公
文
庫

4

裝

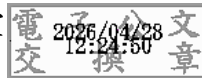
訂

線

37

花蓮高級商業職業學校、花蓮縣私立海星高級中學、四維學校財團法人花蓮縣四維高級中學、國立馬公高級中學、國立基隆女子高級中學、國立基隆高級中學、基隆市立中山高級中學、基隆市立安樂高級中學、基隆市立暖暖高級中學、基隆市立八斗高級中學、國立新竹女子高級中學、國立新竹高級中學、新竹市私立光復高級中學、新竹市私立曙光女子高級中學、新竹市立成德高級中學、新竹市立香山高級中學、新竹市立建功高級中學、臺中市私立曉明女子高級中學、臺中市立臺中女子高級中等學校、臺中市立臺中第一高級中等學校、臺中市立忠明高級中學、臺中市立西苑高級中學、臺中市立惠文高級中學、臺中市立臺中第二高級中等學校、臺中市立文華高級中等學校、國立嘉義女子高級中學、國立嘉義高級中學、國立嘉義高級工業職業學校、國立嘉義高級家事職業學校、國立臺南第二高級中學、國立臺南第一高級中學、國立臺南女子高級中學、國立臺南家齊高級中等學校、臺南市私立長榮高級中學、臺南市私立長榮女子高級中學、臺北市立西松高級中學、臺北市立中崙高級中學、臺北市立松山高級中學、臺北市立永春高級中學、國立臺灣師範大學附屬高級中學、臺北市私立延平高級中學、臺北市立和平高級中學、臺北市立中山女子高級中學、臺北市立大同高級中學、臺北市立大直高級中學、臺北市立成功高級中學、臺北市立第一女子高級中學、臺北市私立靜修高級中學、臺北市立明倫高級中學、臺北市立成淵高級中學、國立政治大學附屬高級中學、靜心學校財團法人臺北市私立靜心高級中等學校、臺北市立景美女子高級中學、臺北市立萬芳高級中學、臺北市立南港高級中學、臺北市立內湖高級中學、臺北市立中正高級中學、高雄市立楠梓高級中學、高雄市立左營高級中學、高雄市立三民高級中學、高雄市立新興高級中學、高雄市立高雄女子高級中學、高雄市立前鎮高級中學、高雄市立瑞祥高級中學、高雄市立小港高級中學、高雄市立高雄高級中學、國立高雄師範大學附屬高級中學、屏東縣立大同高級中學、桃園市立壽山高級中等學校、臺北市私立衛理女子高級中學、天主教聖功學校財團法人臺南市天主教聖功女子高級中學、雲林縣私立正心高級中學、國立金門高中、國立馬祖高中、臺北市立建國高級中學、桃園市立永豐高級中等學校、臺南市德光高級中學

副本：本會第二處、本會行政室



林鈺凱